



KITS DE POSE APPLIQUE

Pour serrures monopoint KEL
série 560-520

Simplicité et sûreté pour l'installation en seconde monte d'un contrôle d'accès, pour une parfaite finition.

Fonctionnalités

Un équipement complet

Les kits ABLOY mono point simplifient l'installation en applique de serrures électriques de contrôle d'accès sur des ouvrants non équipés initialement,

Un choix simplifié d'un équipement complet qui s'adapte parfaitement aux fonctions de la serrure souhaitée :

- Kit avec poignée palière extérieure pour serrure mécanique, microswitch ou motorisée.
- Kit avec béquille extérieure pour tout modèle de serrure à contrôle de béquille.



C'est l'avantage d'une solution de sécurité et de sûreté de serrures au reverrouillage automatique du pêne dormant et des informations électriques essentielles à la gestion des accès pour l'état porte, position du pêne et actions mécaniques opérées.

Esthétisme

Un look soigné en inox brossé pour s'intégrer à tous supports et environnements, l'idéal en rénovation. Son design est coordonné aux serrures en applique multipoint SLIM'ATIC.

Son astucieux système de goulotte et passe-câble applique complète idéalement la finition d'ensemble.



Haute résistance

Ses multiples points de fixations et la reprise en traversant de l'ensemble extérieur lui confèrent une excellente résistance pour une utilisation en trafic important et s'accorde au niveau de sûreté de la serrure KEL combinée.

Le demi-ensemble extérieur massif protège l'entrée de clé du cylindre profil européen par une pastille de protection.

Facilité d'installation

Tout comme la serrure à intégrer, le kit applique est livré en main gauche et peut aisément être configuré à droite, pour porte en tirant ou poussant. Sa gâche applique en U dispose d'un réglage pour rattraper les variations dans le temps, et se sépare du support pour une gâche plate lorsque l'huissier permet uniquement ce montage.

L'entrée intérieure du cylindre profil européen peut être occultée par sa rosace ronde aveugle pour emploi d'un 1/2 cylindre extérieur.

Les serrures à mortaiser KEL étant toutes aptes à l'installation sur porte coupe-feu, en respectant les modifications admises par la réglementation pour ne pas entacher le classement initial de la porte, le kit peut être également employé grâce ses fixations aux entraxes standards des garnitures sur rosace.

Évacuation d'urgence

Associé à une serrure à sortie toujours libre et si nécessaire complété du circuit CKELDAS pour le verrouillage électrique d'issue de secours, le kit est une parfaite réponse au code du travail et des ERP, pour les portes situées sur un chemin d'évacuation. Accessoire reconnu à la norme NFS61.937 Fiche XIV, la béquille intérieure reprend les exigences des fermetures d'urgence.

Domaines d'application

Accessoire indispensable de la gamme KEL pour porte bois et acier, les kits en applique se combinent aux serrures de la gamme ABLOY et participent à la sécurisation des locaux techniques, entrepôts, centre de données, secteurs du transport, télécoms, défense, chimie et pharmacie, eau et énergie...

Performances

Deux axes : 50 / Entraxe 70 mm et 60 / Entraxe 72 – en versions béquille double ou entrée palière.

| Serrures compatibles | Fonctionnement |
|---|---|
| Mécanique : EL160 (50/70mm), EL165 (60/72) Microswitch : EL360 (60/72) | Entrée par cylindre et sortie mécanique libre par béquille intérieure. |
| Contrôle de béquille : EL564 (50/70mm) EL560 (60/72) | Entrée par contrôle électrique de la béquille et sortie mécanique libre par la béquille intérieure (et versions DAS). |
| Contrôle de béquille : EL565 (50/70mm) EL561 (60/72) | Entrée et sortie par contrôle électrique des béquilles, extérieure et intérieure (et versions DAS). |
| Motorisée : EL524 (50/70mm) EL520 (60/72) | Entrée par la commande électrique de motorisation du pêne dormant et sortie libre par béquille intérieure. |

Options

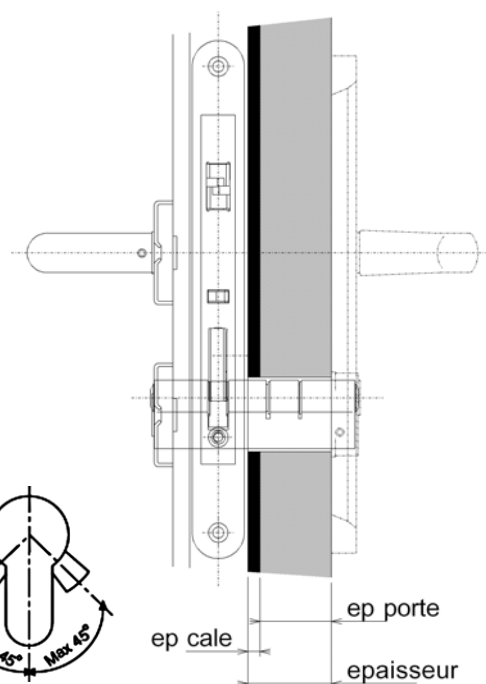
Bouton fixe intérieur : Dans l'hypothèse d'une serrure motorisée, où il faut contrôler également la sortie, une option peut substituer la béquille intérieure au bénéfice d'un bouton fixe également sur rosace.

CARACTÉRISTIQUES TECHNIQUES

| | |
|----------------------------|--|
| DIMENSIONS | Coffre serrure : 830 x 84 x 51,5 mm Coffre gâche jeu latérale réglable de +/- 2 mm |
| AXE - CYLINDRE | 50 ou 60 mm selon modèle choisi Cylindre profil européen à panneton DIN |
| EPAISSEURS DE PORTE | Longueur carré double 35/85 et simple 130 mm – porte mini 30 mm à maxi 55mm en standard |
| RÉGLAGES SUR SITE | Main : gauche/droite - Sens : poussant/tirant |
| FINITION | Capots en acier inoxydable et finition inox pour ensemble extérieur et goulotte passe-câble. |
| PROTECTION | Indice IP42 – pour usage intérieur sous abri |

Longueur cylindre

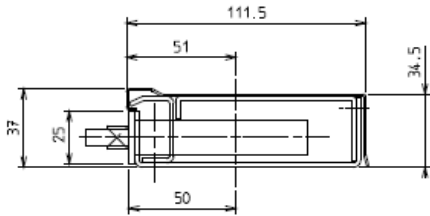
| Epaisseur (mm) | Longueur (mm) cylindre traversant | Longueur (mm) ½ cylindre extérieur |
|----------------|--------------------------------------|---------------------------------------|
| 40 à 45 | 30x65 | 10x65 |
| 45 à 50 | 30x70 | 10x70 |
| 50 à 55 | 30x75 | 10x75 |
| 55 à 60 | 30x80 | 10x80 |



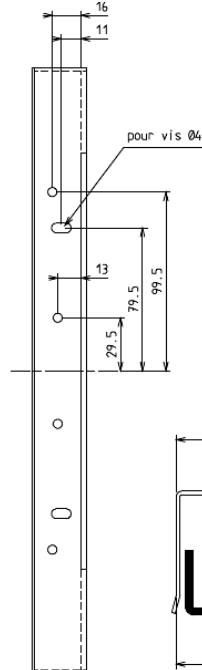
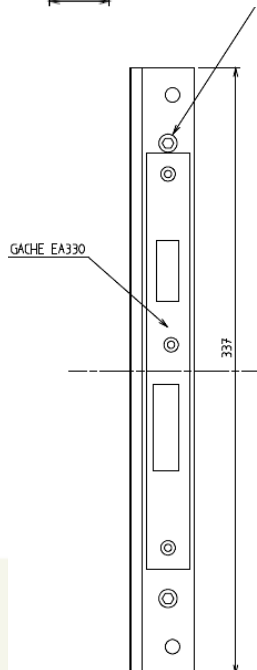
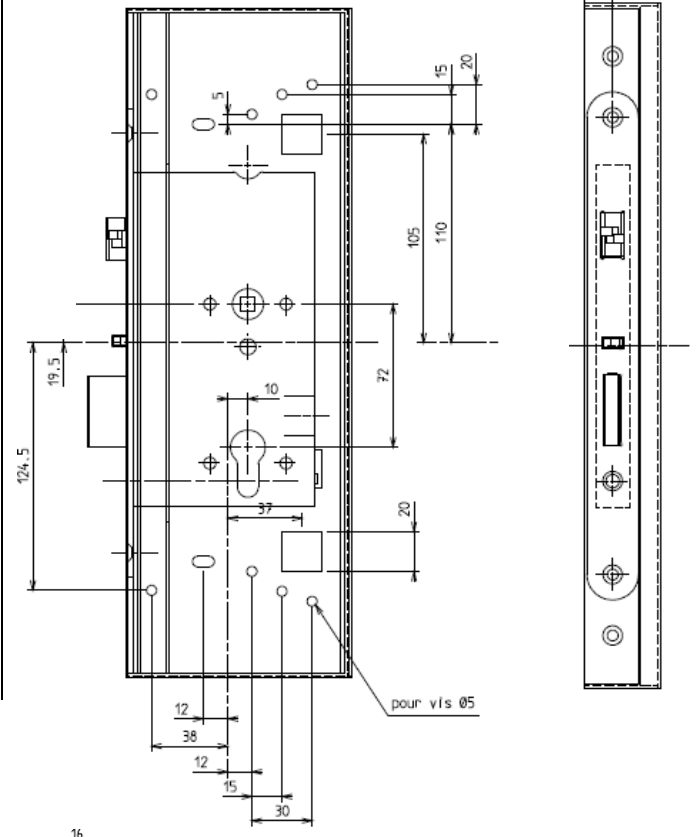
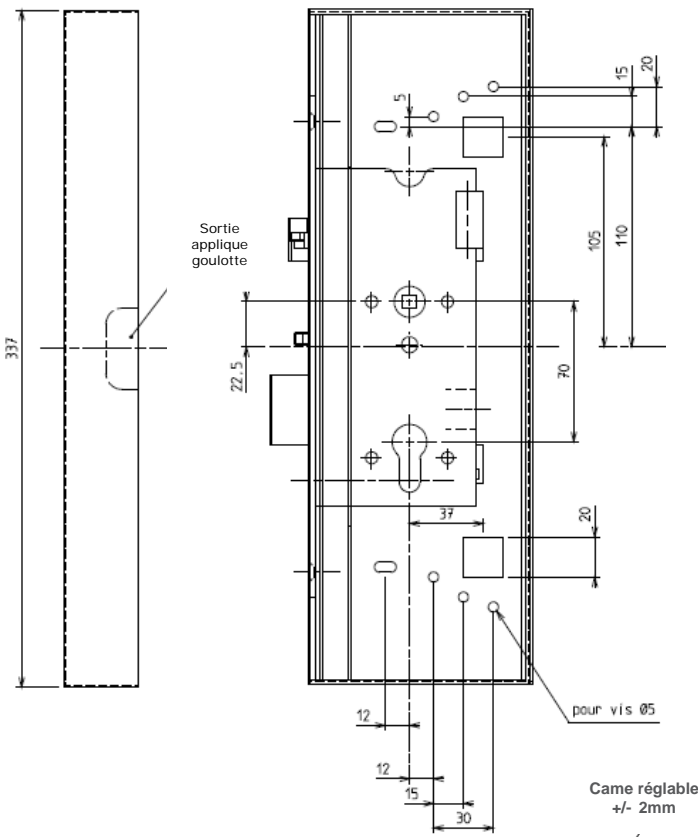
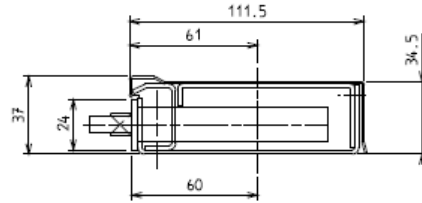
SERRURES ÉLECTROMÉCANIQUES À MORTAISER

DIMENSIONS

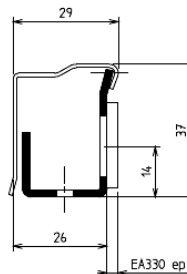
KIT POUR SERRURE AXE 50/70 mm

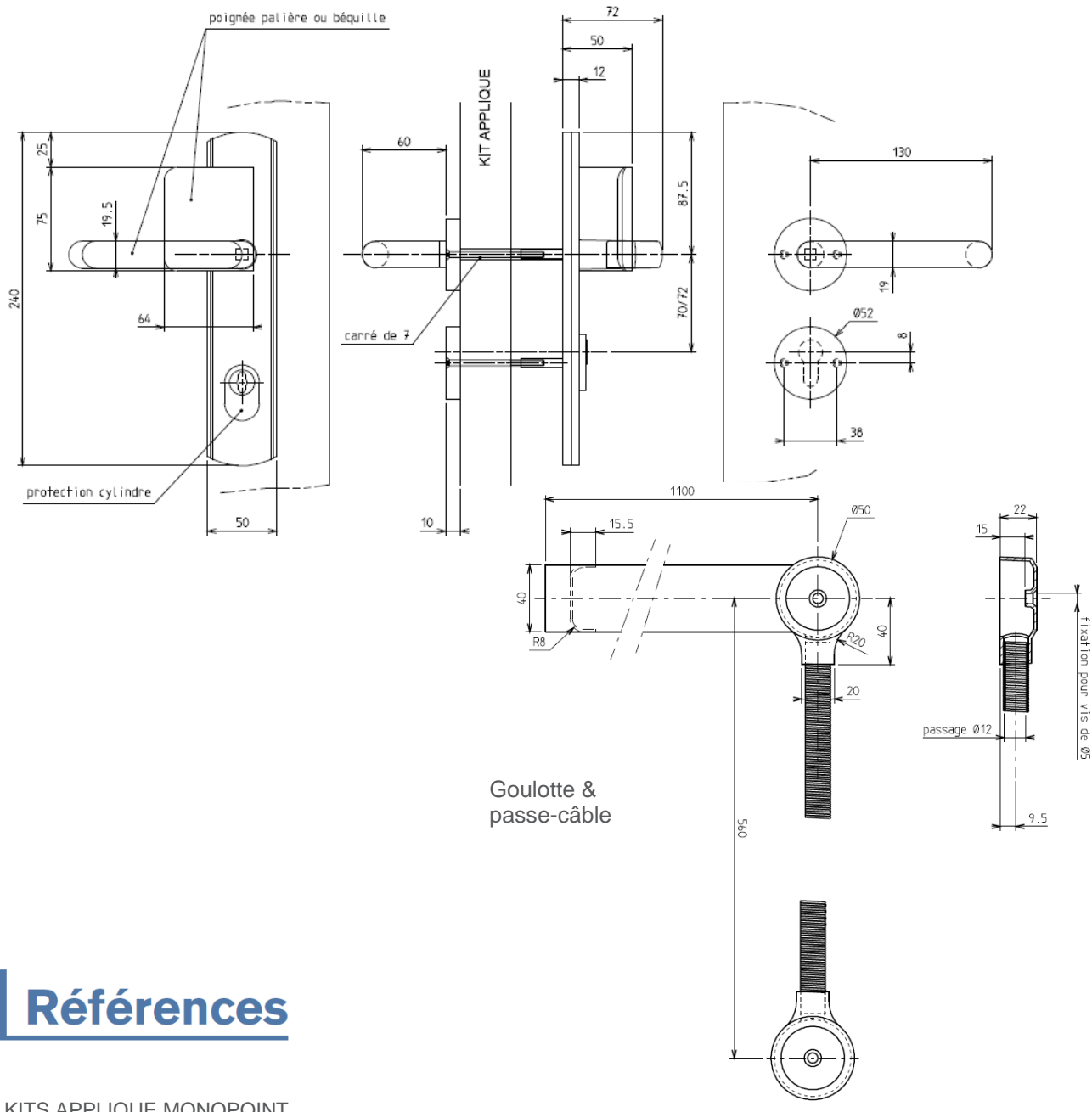


KIT POUR SERRURE AXE 60/72 mm



Gâche en U





Références

KITS APPLIQUE MONOPOINT



| Références | Désignation |
|------------------|--|
| 9560.50.1 | kit applique INOX béquille intérieure rosace /palière extérieure plaque Pour serrure motorisée ou mécanique - entraxe 50/70 mm |
| 9560.60.1 | kit applique INOX béquille intérieure rosace /palière extérieure plaque Pour serrure motorisée ou mécanique - entraxe 60/72 mm |
| 9570.50.1 | kit applique INOX béquille intérieure rosace / béquille extérieure plaque Pour serrure à béquille contrôlée - entraxe 50/70 mm |
| 9570.60.1 | kit applique INOX béquille intérieure rosace / béquille extérieure plaque Pour serrure à béquille contrôlée - entraxe 60/72 mm |